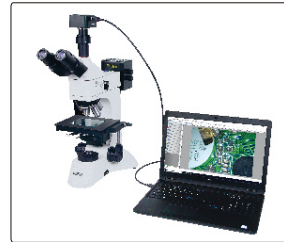


# 高像素USB相机和专业图像测量软件 型号 ISM-CM63

注意：需根据显微镜另  
购中继镜



应用举例



中继镜0.5X(选配)



- 相机需配合电脑使用
- 采用Sony Exmor CMOS背照式传感器
- 该相机可用于普通明场、弱光或荧光光场等显微镜图像拍摄
- 利用USB3.0数据传输技术实现数据传输，视频传输快速而稳定
- 标配专业图像测量软件，可以对相机进行全方位的图像控制与处理
- 提供Windows/Linux/osx 多平台SDK;支持原生C/C++、C#/VB.Net、Directshow、Twain API
- 可实现自动曝光、增益调节、一键白平衡、图像色品调整、饱和度调整、伽马校正、亮度对比度调节

专业图像测量软件(标配)

拍照分辨率可选

直方图  
(量化颜色及亮度的分布情况)

多项测量项目

实时灰度值标定

黑平衡(消除色差)

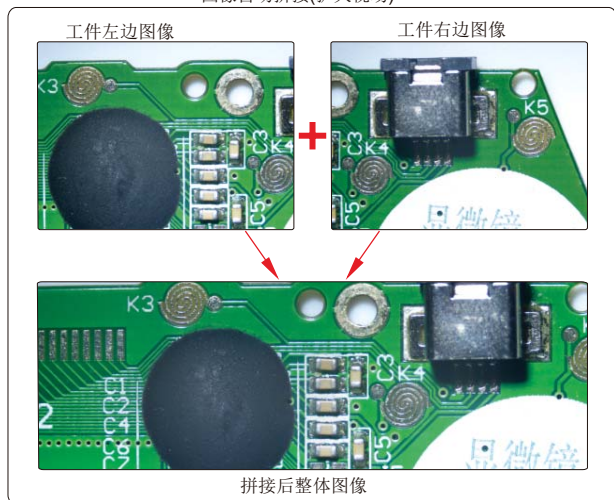
平场校正(消除亮度差)

暗场校正(消除热噪声)

通过软件可实现对图像的全面控制,包含测量项目、图像拼接、景深扩展、图像灰度处理、RGB直方图观察、图像颜色抽取、灰度值三维模型显示,以及图像曝光、白平衡、黑平衡、图像位深度、平场暗场校正等功能

接上页

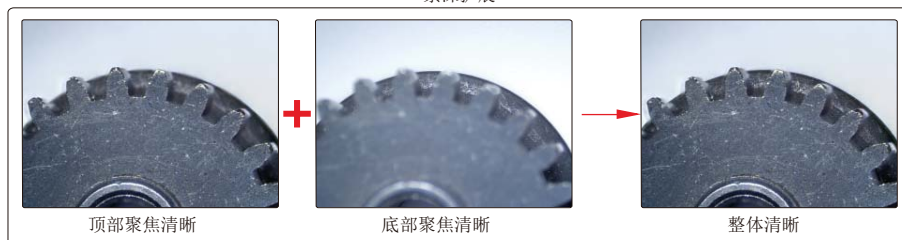
图像自动拼接(扩大视场)



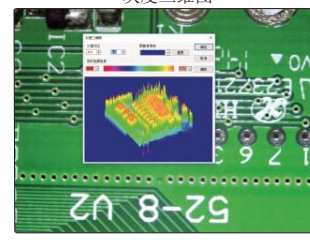
测量工具:

-  测量两点间距离或线长
-  测量平行线距离
-  测量矩形
-  测量圆环
-  测量角度
-  测量圆弧长度
-  测量圆
-  测量多边形面积
-  测量椭圆
-  测量双圆
-  校准
-  测量曲线

景深扩展

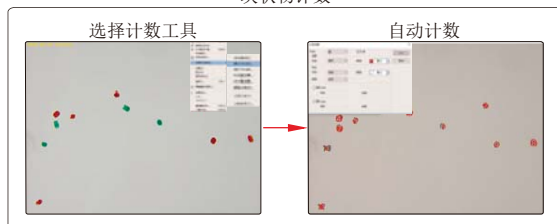


灰度三维图

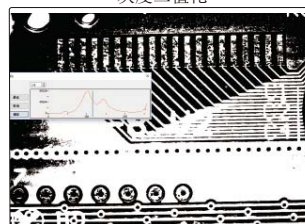


直观显示图像亮度与颜色的分布情况

块状物计数



灰度二值化



分离感兴趣目标与背景

相机技术参数

|          |                     |
|----------|---------------------|
| 传感器(背照式) | 1/1.8" CMOS         |
| 分辨率      | 6.3M                |
| 像素       | 3072×2048           |
| 单一像素尺寸   | 2.4×2.4μm           |
| 光谱响应范围   | 380-650nm(有红外截止滤光片) |
| 帧率       | 30fps               |
| 采样平均     | 1×1                 |
| 曝光时间     | 0.1ms~15s           |
| 供电电源     | USB供电               |
| 重量       | 400g                |

电脑配置要求

|       |                        |
|-------|------------------------|
| 操作系统  | Windows/7/8/10         |
| CPU   | Intel Core 2 2.8HZ 或更高 |
| 内存    | 2GB或以上                 |
| USB接口 | USB3.0(推荐)或USB2.0接口    |
| 显示器   | 17"或以上                 |

标准配置

|           |    |
|-----------|----|
| 相机(含USB线) | 1个 |
| 专业图像测量软件  | 1个 |

可选配件

|         |                 |
|---------|-----------------|
| 中继镜0.5X | ISM-MAS-ADAPTER |
|---------|-----------------|