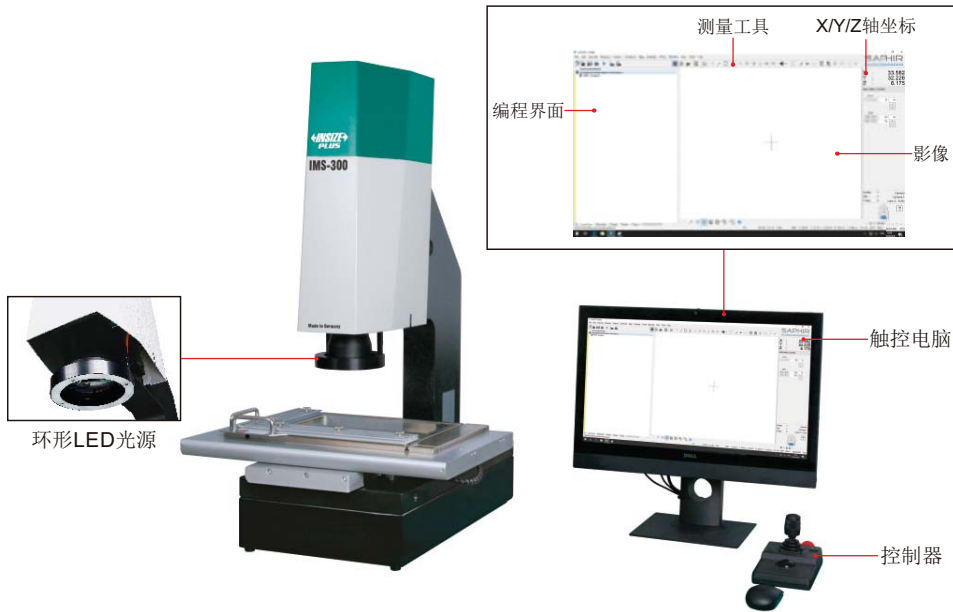


# 一键式光学影像测量仪(大范围)

## 型号 IMS-300

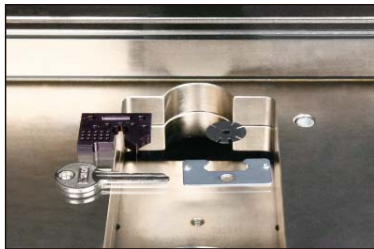
### INSIZE PLUS

德国制造



- 可导入CAD文件, 自动对比测量
- 四级电动变焦, 极小特征也可精密测量
- 可实现一次测量多个相同工件, 和一次测量多个不同工件
- 工件可任意摆放玻璃工作台上, 系统自动识别标准几何形状, 无需事先选择

自动测量工件



一次测量多个相同工件



一次测量多个不同工件



#### 技术参数

测量范围	X轴:300 Y轴:200			
Z轴对焦行程	200mm			
工作台尺寸	520×325mm			
玻璃工作台面尺寸	355×252mm			
分辨率	1μm			
X/Y轴精度	3.5+L*/50mm			
重复性	1μm			
放大倍率	4.7X	9.5X	19X	38X
视场	65.5×55mm	32.5×27.5mm	16.0×13.5mm	8.0×6.5mm
景深	45mm	11mm	2.8mm	0.7mm
相机	500万像素CCD相机			
照明	表面	LED环形光源		
	轮廓	远心LED透射光源		
尺寸(长×宽×高)	950×900×950mm			
重量	140kg			

#### 标准配置

主机	1个
加密狗	1个
控制器	1个
测量软件	1个
触控电脑	1个
粘土	1个
防尘罩	1个

\*L单位为mm