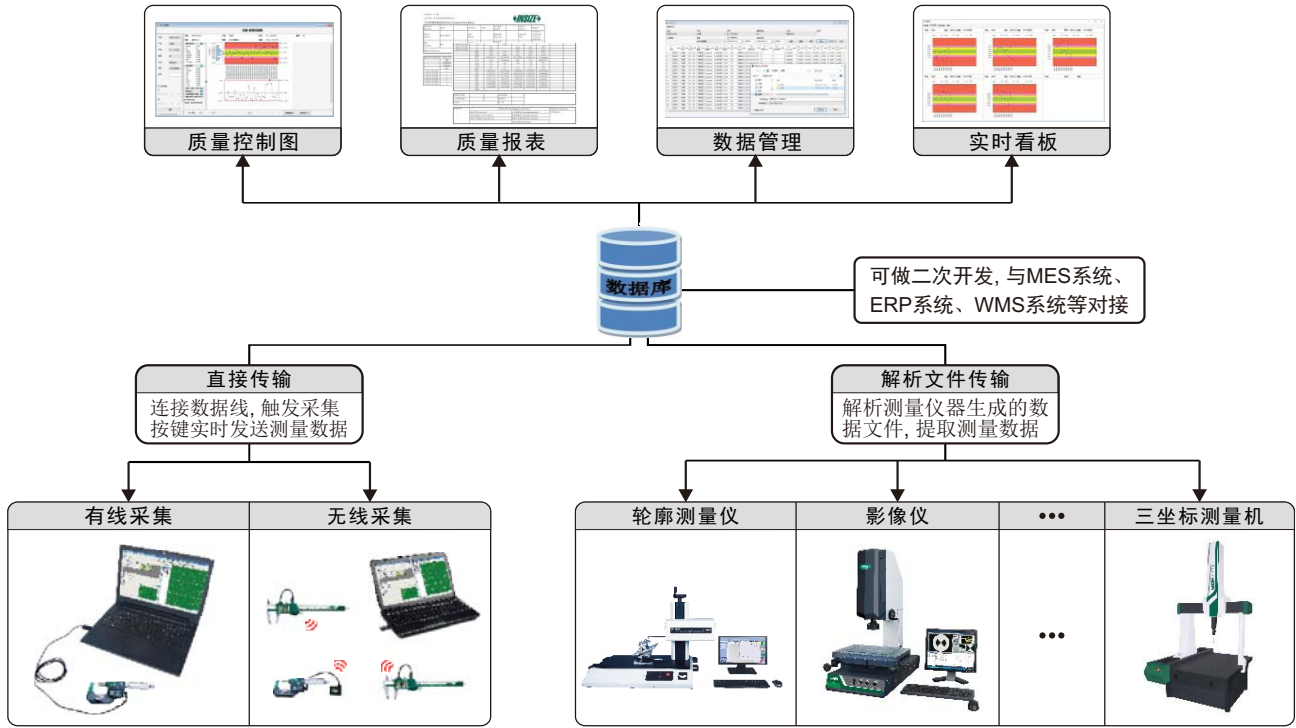


# 测量数据管理分析软件



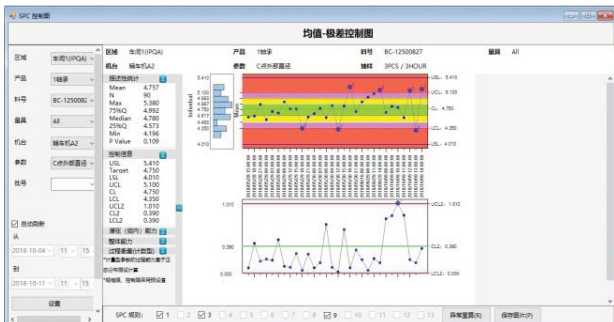
## 直接传输

- 测量: 通过有线或无线采集数据; 并依照公差自动判断测量数据是否合格
- 抽样: 支持多种抽样方法; 按时间抽样, 按批次抽样等
- 存储: 所有数据统一存储于数据库, 关联人、机、料、法、环等信息 (如: 生产设备、产品批次、测量仪器等), 便于追溯和查看
- 扩展: 可做二次开发, 与MES系统、ERP系统、WMS系统对接



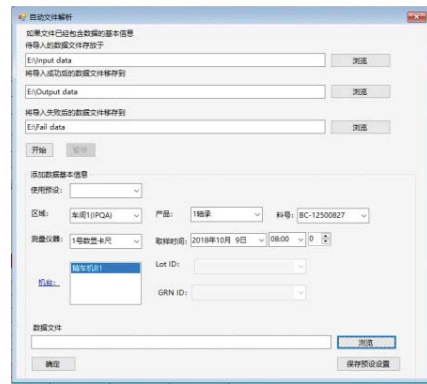
## 质量控制图

- 通过图形分析数据趋势、过程能力等, 判断生产过程是否受控, 预先做出判断、调整



## 解析文件传输

- 自动文件解析: 自动从测量仪器生成的原始数据文件中提取所需的数据, 无需人工干预, 数据格式满足一定的排列要求即可
- 手动文件解析: 手动将数据拷贝至数据采集界面, 文件类型满足一定的要求即可



## 质量报表

- 可根据需求, 一键生成多种Excel格式的质量报表

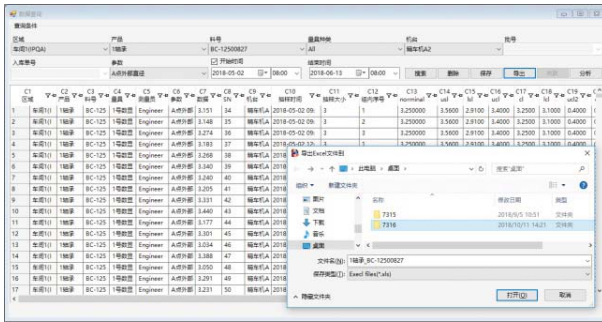
该截图显示了软件生成的生产参数报表。报表顶部有“INSIZE”标志。报表内容包含生产参数、生产数量、合格率、合格率等数据。

生产参数	生产数量	合格率	合格率	合格率	合格率
2023/10/10	100	100%	100%	100%	100%
2023/10/11	100	100%	100%	100%	100%
2023/10/12	100	100%	100%	100%	100%
2023/10/13	100	100%	100%	100%	100%
2023/10/14	100	100%	100%	100%	100%
2023/10/15	100	100%	100%	100%	100%
2023/10/16	100	100%	100%	100%	100%
2023/10/17	100	100%	100%	100%	100%
2023/10/18	100	100%	100%	100%	100%
2023/10/19	100	100%	100%	100%	100%
2023/10/20	100	100%	100%	100%	100%
2023/10/21	100	100%	100%	100%	100%
2023/10/22	100	100%	100%	100%	100%
2023/10/23	100	100%	100%	100%	100%
2023/10/24	100	100%	100%	100%	100%
2023/10/25	100	100%	100%	100%	100%
2023/10/26	100	100%	100%	100%	100%
2023/10/27	100	100%	100%	100%	100%
2023/10/28	100	100%	100%	100%	100%
2023/10/29	100	100%	100%	100%	100%
2023/10/30	100	100%	100%	100%	100%
2023/10/31	100	100%	100%	100%	100%

接上页

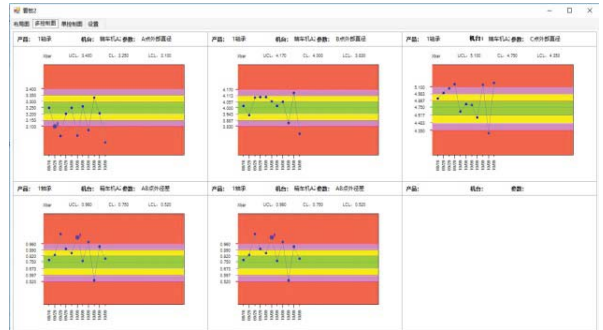
## 数据管理

- 测量数据可存储至数据库中，被授权用户可根据需求，自定义筛选条件，查询和导出测量数据



## 实时看板

- 实时监测各个工序的质量状态，及时处理质量风险，快速响应



功能	型号	7316-1	7316-2	7316-3
直接传输		含	含	不含
解析文件传输		不含	含	含
质量控制图		含	含	含
质量报表		含	含	含
数据管理		含	含	含
实时看板(型号: 7316-PANEL)		可选	可选	可选

## 应用举例

